

Ile drewna w drewnie?



Czy zauważyłeś, że... kupując 1mp drewna opałowego na asygnacie widzisz ilość **0,65 m³**???

Lp	Nazwa WOD	O/P/W	Numer sztuki	Artykuł	Śr	Ilość	Masa [m3]	Cena j. netto	Wartość brutto
1	W1800082/2	71 -c -00	6839/0	DB/S4	0	1	0,65	49,23	104,76
Razem:						1	0,65		104,76

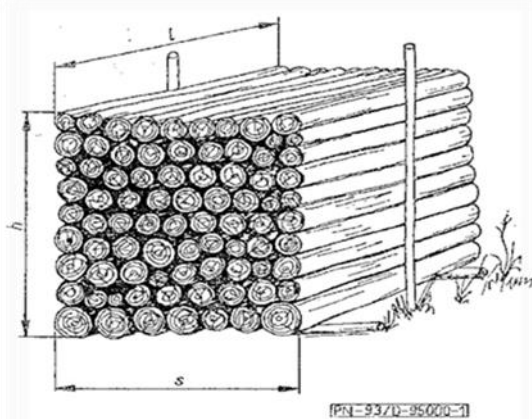
Rabat : 0 %
 Wartość VAT : VAT23 : 0,00 VATB : 7,76 VAT5 : 0,00 zw. : 0,00
 Wartość brutto : VAT23 : 0,00 VATB : 104,76 VAT5 : 0,00 zw. : 0,00
 Do zapłaty : 104,76 zł
 sto cztery zł. i 76 gr.



Musisz wiedzieć, że... miąższość drewna stosowego obliczamy:

$$V = l * s * h * x$$

(długość stosu) (szerokość stosu) (wysokość) (współczynnik zamienny)



Rys. 1. Stos zwykły

Przykład:

$$V = 1m * 1m * 1m * 0,65 = 0,65 m^3$$

Drewno mierzone w stosach współczynniki zamiennie (wyciąg z normy)

Grupa Sortyment	w korze	
	mp w korze na m ³ bez kory	m ³ bez kory na mp w korze
S4 So, Md, Dg i liść	0,65	1,54
Św, Jd	0,70	1,43